



경기도 파주시 파주읍 정문로 552
TEL:(031)835-9171~3
HP:010-3726-0403, 010-3778-3752
www.hansol99.com

HANSOL MACHINE

“국무총리상 수상”
PRIME MINISTER'S LISTED



CNC RUNING SAW



AUTOMATIC MULTIPLE POINT BORING MACHINE



POINT BORING MACHINE



HANSOL WOOD MACHINERY CO.

회사 연혁

- 1999. 01 한솔목공기계 설립
- 2001. 05 옛지벤더 실용신안 특허
- 2001. 06 점핑런닝소우 실용신안 특허
- 2001. 10 한솔목공기계 공장 확장 이전
- 2001. 11 CNC2600 H13 개발출시
- 2001. 11 ISO9002 인증획득
- 2002. 07 포인트 보링기 MACH3002 개발
- 2002. 12 포인트 보링기 진공패드 위치 자동장치 실용신안 특허
- 2003. 07 곡면 옛지벤더 출시
- 2003. 11 더블옛지벤더 개발
- 2004. 03 옛지벤더 코너링 개발
- 2004. 03 CNC2600 레크피니언 기동방식으로 개발
- 2006. 01 한솔목공기계 2차 확장 이전
- 2006. 02 포인트 보링기 V2 MACH3002 개발 및 출시
- 2006. 04 NCNC2600 개발 및 출시
- 2007. 05 HB2007 측판 전용 보링기 개발 및 출시
- 2009. 03 가구용 옛지 벤딩기 특허
- 2009. 10 한국기계대전 유공자부분 국무총리 표창
- 2010. 02 옛지용 프레스장치 특허
- 2014. 04 멀티작업 가능한 가구용 옛지 가공장치 특허
- 2014. 10 X Y 스테이지형 가구용 옛지 가공 장치 특허
- 2016. 06 양면 보링기 (HB2016) 개발 및 출시
- 2019. 05 오토메틱 멀티보링기 (HB2019) 개발 및 출시

경영 철학

Self-Conceit

자 부 심 출고된 제품에 대한 자부심

Self-Confidence

자 신 감 완성된 제품에 대한 자신감

Self-Respect

자 존 감 축적된 노하우와 기술에 대한 자존심



NCNC 2600 H10

CNC Running Saw

“국무총리상 수상”
PRIME MINISTER'S LISTED



작업환경의 안정성과 철저한 사후관리는 고객감동의 실천입니다

it is practice of the customer emotion to keep safety in working environment and to save thorough aftercare to customers

- ▶ 간편한 프로그램으로 작업조작이 편하다
- ▶ 판재 이송속도 최대80m/min (재단 치수 오차가 없다)
- ▶ 재단 폭을 자동으로 감지하여 작업시간이 단축
- ▶ 타이밍 벨트에 의한 동력전달로 효율 100% 실현
- ▶ 재단소재 : 합판, LPM, HPM, P.B, Bake 라이트, 아크릴



NCNC 2600 H10

CNC Running Saw



프로그램 화면

CNC 프로그램 특징

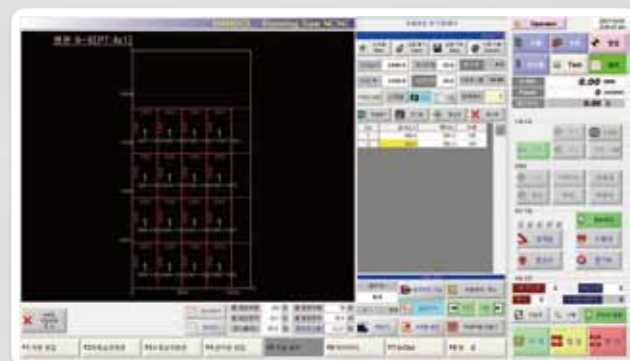
- ▶ 22인치 너비의 넓은 화면 (영어모드 지원)
- ▶ 가공 전용 화면 채용으로 간단한 프로그램
- ▶ 합판치수 및 재단할 치수가 화면에 표기
- ▶ 재단치수가 잘못 입력되었을 경우, 기계작동이 금지
- ▶ 자동운전시 소재와 톱(saw)위치 확인
- ▶ 최대 분할 편집 5회기능 및 자동, 반자동, 자동재단
- ▶ 터치스크린 기능



모니터 실제화면



모니터화면을 통해 기기의 성능 점검

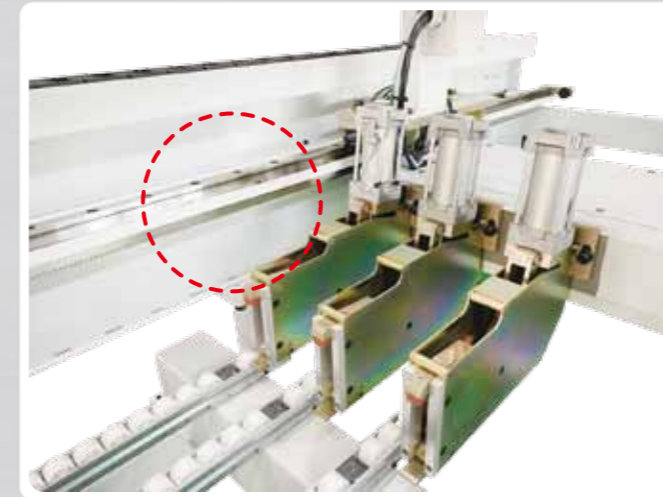


자동배치 모드

프로그램 자동배치 모드

- ▶ 길이 x 세로 x 수량 입력으로 합판 분할도 생성
- ▶ 합판 회전모드 지원으로 무늬결 지원 기능
- ▶ 엑셀 지원을 통한 간편입력
- ▶ 자동으로 작업파일 생성 기능
- ▶ 기계운전시 작업량을 카운팅하여 다음 작업 연계
- ▶ 사무실에서 편집가능 및 합판 소요량 개선

작업환경의 개선 및 성능의 향상 Better Working Environment And Improving Capacity

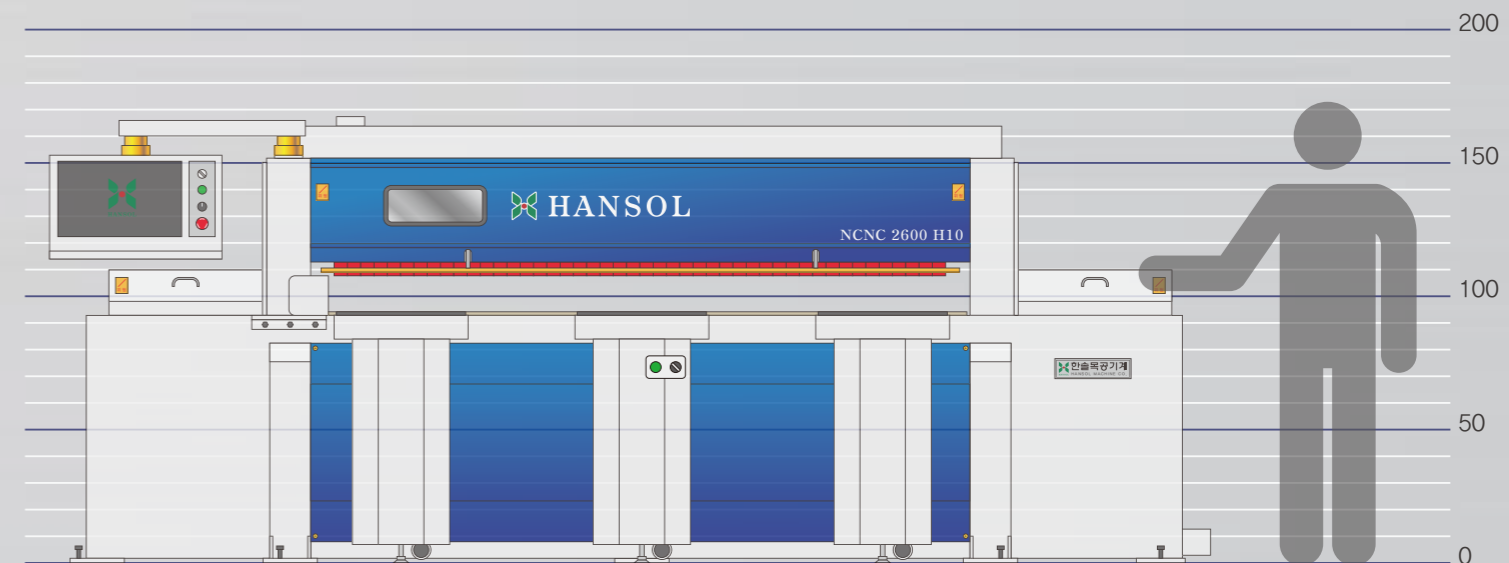


클램프 이송부는 LM가이드에 헬리칼랙 기동박식으로 속도 및 소음의 저하로 작업환경의 개선과 성능 향상



※ Made in Germany

인간공학적 설계를 통한 작업효율 증가 및 사용자 편의성 증대

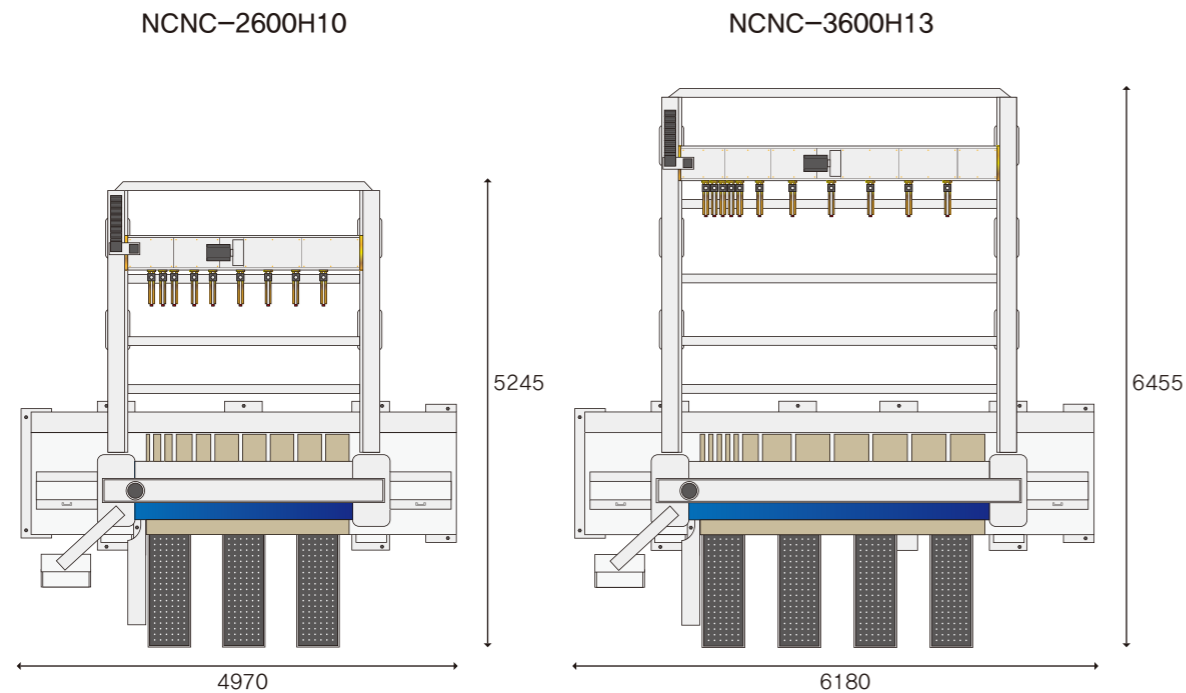


NCNC 2600 H10

CNC Running Saw

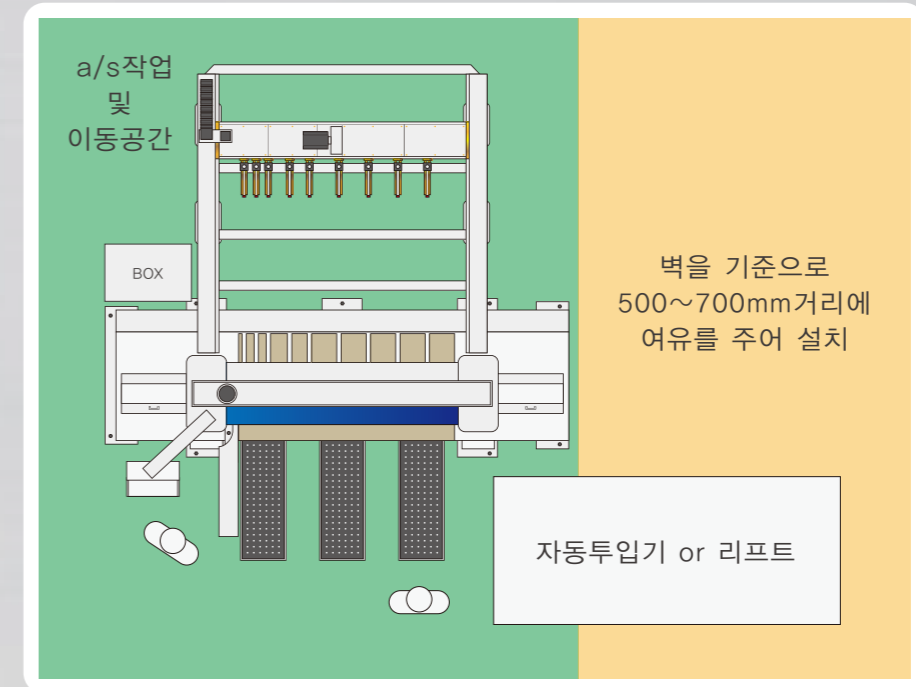
NCNC 런닝쇼우 생산품목 형식

형식 \ 기종	NCNC-2600H10	NCNC-2600H13	NCNC-3000H10	NCNC-3600H13
최대재단 (가로X세로)mm	2,600 X 2,600	2,600 X 2,600	3,000 X 3,000	3,600 X 3,660
재단두께 (최대 높이)	0~100mm	0~130mm	0~100mm	0~130mm
사용주톱 (외경X내경)mm	Ø400 X Ø75	Ø450 X Ø75	Ø400 X Ø75	Ø450 X Ø75
사용보조톱 (외경X내경)mm	Ø145 X Ø45	Ø145 X Ø45	Ø145 X Ø45	Ø145 X Ø45
재단속도 (최대)	22~80m/min	22~80m/min	22~80m/min	22~80m/min
리턴속도 (최대)	80m/min	80m/min	80m/min	100m/min
주톱X보조톱 동력	20HP X 2HP	20HP X 2HP	20HP X 2HP	20HP X 2HP
클램프 이송방식	헬리칼랙 (좌.우 이송)	헬리칼랙 (좌.우 이송)	헬리칼랙 (좌.우 이송)	헬리칼랙 (좌.우 이송)
클램프 이송속도 (최대)	80m/min	80m/min	80m/min	80m/min
전기용량	3Ø X 380v x 19kw	3Ø X 380v x 19kw	3Ø X 380v x 20kw	3Ø X 380v x 21kw
기계용적 (가로X세로X높이)mm	4,970X5,250X1,650	4,970X5,250X1,650	5,570X5,850X1,650	6,180X6,460X1,650



CNC재단기 2600~3600 Size

작업환경에 따른 기계 배치도



일반 기계설치 작업 공간 탐부



라인업 기계설치 작업 공간 탐부

루타기 MACH 3003

자율안전확인번호 18-AE1Eh-00672



속도와 정교함이 만나다.

Speed and Precison



- ▶ 최고의 성능을 위해 특별히제작된 보링기
- ▶ 빠르고 정확하게, 최고 품질의 마감을 짧은 시간내에, 복잡한 작업수행 가능

Boring Machine that specially made for superlative performance Possible for versatile work performance within shorter timeframe for completion of highest quality in speedy and precisely

MACH 3003

Point Boring Machine

정교함과 견고함 그리고 속도

Precision and Rigidity and Speed

- ▶ X축 80m/min의 이송속도와 정교한 회전을 위한 유성치차 감속시 부착
 - ▶ 모든 구동부위의 최대 성능수행과 정밀제어를 위한 서보모터 부착
-
- ▶ Working Speed of 80m/min, and Ball Screw Transfer System for precise revolving
 - ▶ Attachment of Servomotor for achievement of maximum capability on all driving parts as well as delicate control



- ▶ X축 구동부는 열처리 연마급 헬리칼랙 (독일제품)을 부착하여 고속 주행시 소음 및 오차 최소화
- ▶ Minimize of Vibration and Error by X-spindle Screw Nut Driving System



- ▶ 스폰지 타입패드 부착에 의한 진공력 상승
- ▶ 가공시 정밀가공 실현
- ▶ Raise of Vacuum Power by attachment of Sponge-type Pad
- ▶ Realize of Accurate Processing when it's working

보링헤드 보링세트에 장착된 톱날세트와 8kw(10.5HP)의 라우터 헤드

Saw Blade Set mounted at Boring Head, Broing Set and Router Head 8KW(10.5HP)

X축 수직보링축수 X-Spindle Number of Vertical Broing Axis	9
Y축 수직보링축수 Y-Spindle Number of Vertical Broing Axis	5
X축 수평보링축수 X-Spindle Number of Horizontal Broing Axis	2
Y축 수직보링축수 Y-Spindle Number of Horizontal Broing Axis	2
보링모터 Boring Motor	2.2kw(3hp)
라우터모터 Router Motor	8kw(10.5hp)



- ▶ Auto tool change (기본 4개 구성)



- ▶ X(9축) Y(5축) 보링헤드와 10.5hp 라우터

MACH 3003

Point Boring Machine

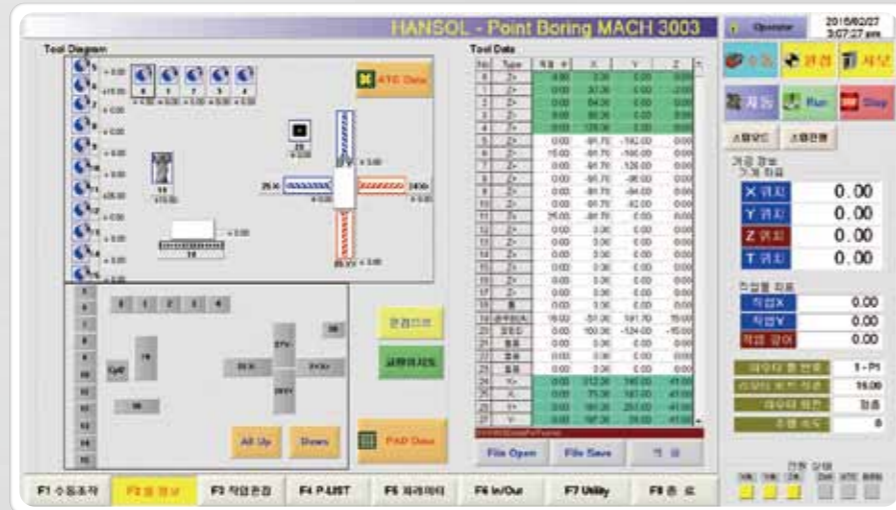
프로그램 모드

Program Mode

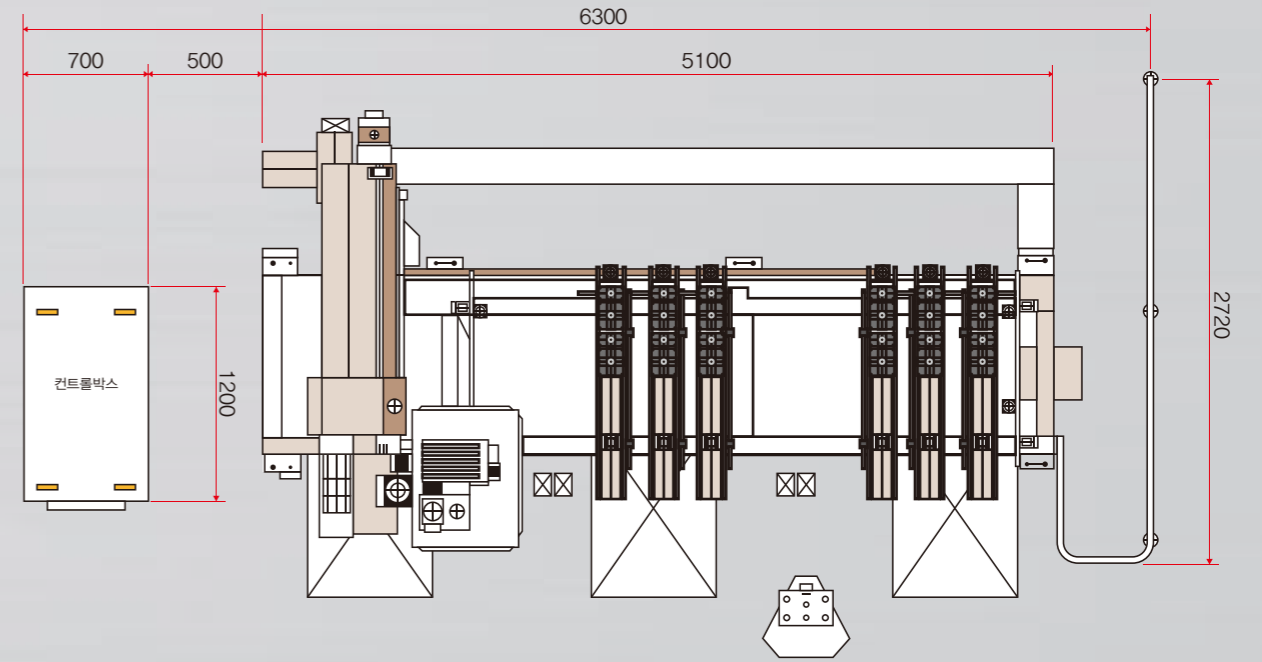
▶ 수동조작 모드
Manual Mode



▶ 편집창 모드
Editing Mode



▶ 자동실행 모드
Auto Mode



기계사양 Specification of Machine

보링헤드 Boring Head

X축 수직보링축수 X-Spindle Number of Vertical Broing Axis	9
Y축 수직보링축수 Y-Spindle Number of Vertical Broing Axis	5
X축 수평보링축수 X-Spindle Number of Horizontal Broing Axis	2
Y축 수직보링축수 Y-Spindle Number of Horizontal Broing Axis	2
모 터 Motor	2.2kw(3hp)
축 간 격 Spinedle Distance	32mm
톱날직경 Diameter of Saw Blade	120mm
축회전수 Number of Anis-Revolution	6,000rpm

루우터헤드 Router Head

회전축수 Number of Spindle-Revolution	8kw(10.5hp) 18,000~24,000rpm
-----------------------------------	---------------------------------

작업테이블 Working Table

판넬지지대 Panel Supporter	6ea 6units
진공펌프용량 Capacity of Vacuum Pump	100m3/h (3.6kw)

작업영역 및 속도 Working Area and Speed

X축 X-Area	3,600mm(80m/min)
Y축 Y-Area	1,200mm(40m/min)
Z축 Z-Area	40mm(10m/min)

루타기 HB 2016

자율안전확인번호 18-AE1Eh-00671

작업환경의 안전성과 철저한 사후관리는 고객감동의 실천입니다.

It is practice of the customer emotion to keep safety in working environment and to serve thought aftercare to customers.



- ▶ 한번에 두번 작업과정을 해낼 수 있습니다
- ▶ 작업속도가 향상되어 작업능률을 극대화 시킬 수 있습니다.



HB 2016

MULTI boring machine

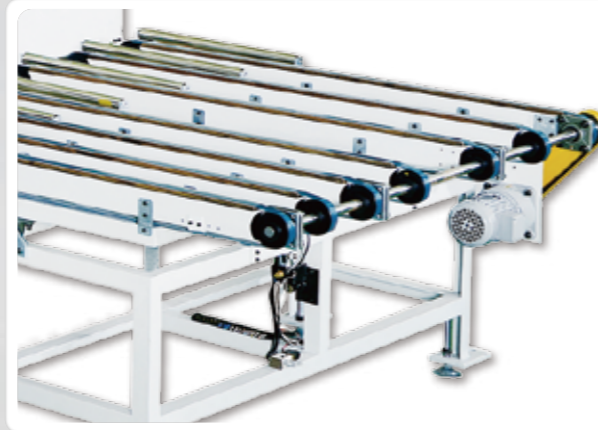
양면작업으로 능률과 속도를 향상

Double-sided work for up Efficiency and Speed

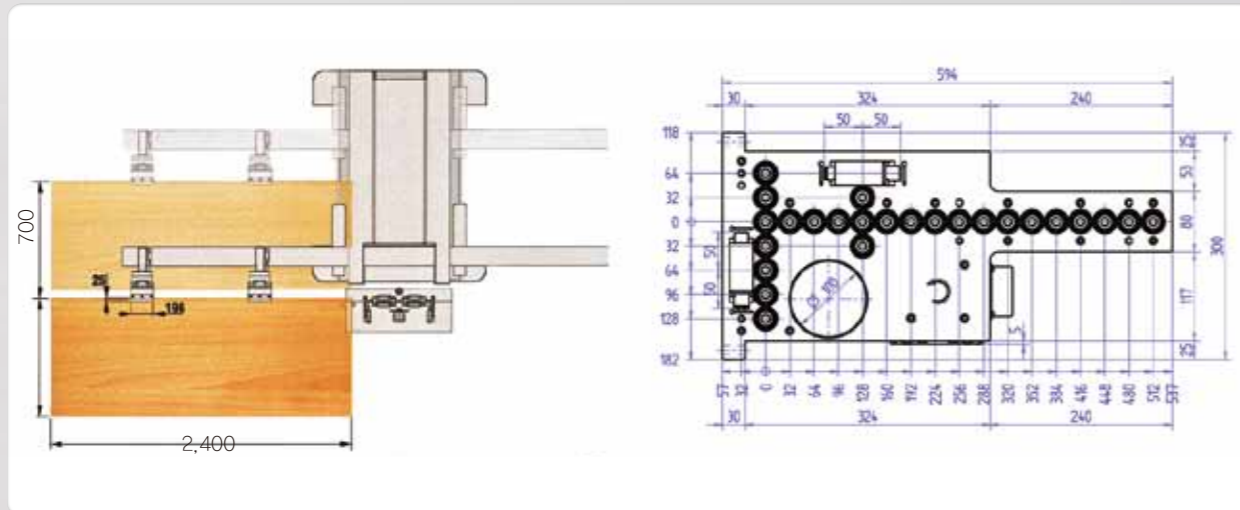
- ▶ 두번 작업해야할 작업과정을 한번으로 끝낼 수 있습니다.
- ▶ 작업속도의 향상으로 인한 능률 극대화.



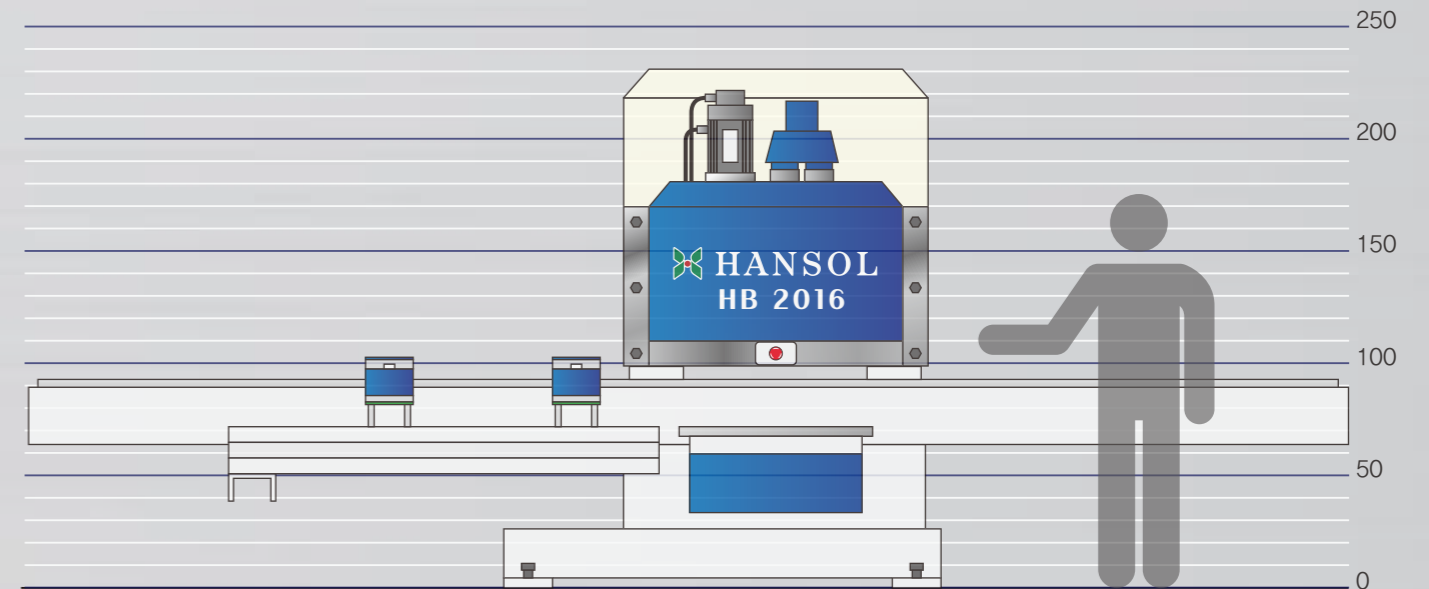
▶ 위아래 헤드를 이용한 보링설계



▶ 컨베이어벨트를 이용한 완성된 제품 자동이송



▶ 작업용량과 보링설계



기계사양 Specification of Machine

보링헤드 Boring Head	Z	W
X축 수직보링축수 X-Spindle Number of Vertical Broing Axis	9	9
Y축 수직보링축수 Y-Spindle Number of Vertical Broing Axis	16	16
X축 수평보링축수 X-Spindle Number of Horizontal Broing Axis	2	2
Y축 수직보링축수 Y-Spindle Number of Horizontal Broing Axis	1	1
모 터 Motor	2.2kw(3hp)	
축 간 격 Spinedle Distance	32mm	
축 회전수 Number of Anis-Revolution	4,300rpm	

작업테이블 Working Table	650 X 1,800
제품크램프	2
부로아모터	1HP

작업영역 및 속도 Working Area and Speed	
X축 X-Area	2,400mm(80m/min)
Y축 Y-Area	700mm(40m/min)
Z축 Z-Area	30mm(10m/min)
W축 W-Area	30mm(40m/min)

제품 사이즈 Size	5,700mm X 3,550mm X 2,050mm
-------------	-----------------------------

HB 2019

Automatic Multi Boring M/C

사이즈는 작아지고 속도는 빨라지다.

Size Down and Speed Up

NEW



- ▶ 보링과 사이드의 성능을 위해 특별히제작된 보링기
- ▶ 작아진 사이즈로 부담없는 공간차지

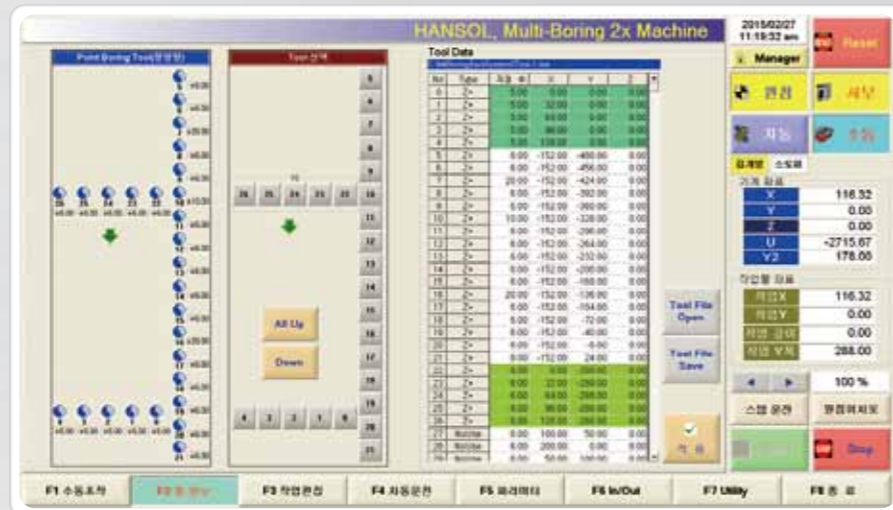
HB 2019

Automatic Multi Boring M/C

프로그램 모드

Program Mode

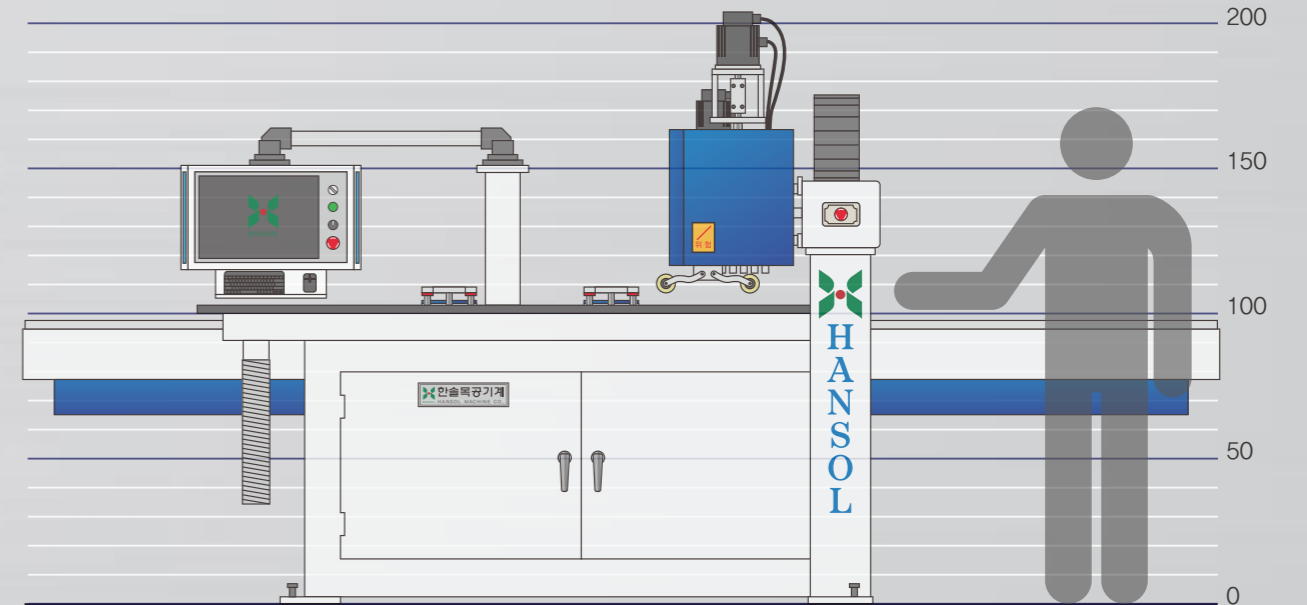
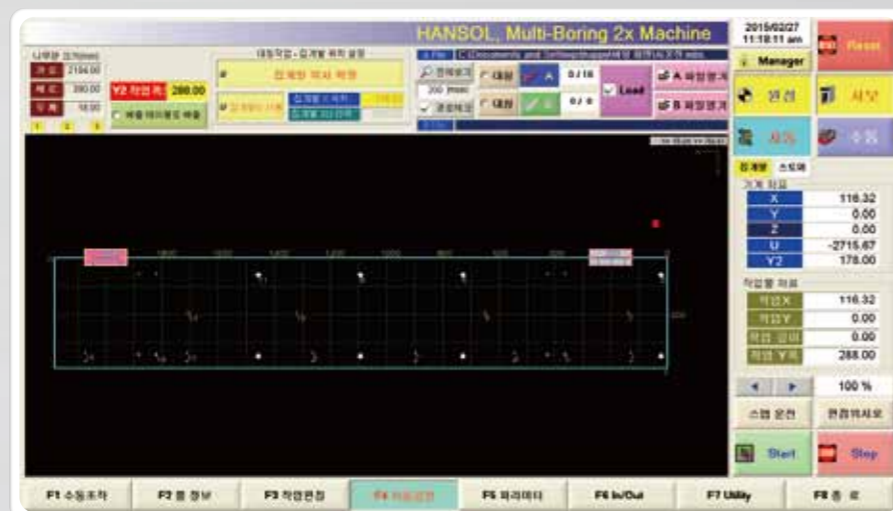
- ▶ 툴 지원모드
Tool Date Mode



- ▶ 수동조작 모드
Manual Mode



- ▶ 자동실행 모드
Auto Mode



기계사양 Specification of Machine

보링헤드 Boring Head

X축 수직보링축수 X-Spindle Number of Vertical Boring Axis	4/수평축수 :2
Y축 수직보링축수 Y-Spindle Number of Vertical Boring Axis	5
모터 Motor	2hp X 1ea
축 간 격 Spinedle Distance	32mm

작업테이블 Working Table

부로아방식의 테이블(가공물 이송방식 X축)	브로아1hp
-------------------------	--------

작업영역 및 속도 Working Area and Speed

X축 X-Area	2,400mm(80m/min)
Y축 Y-Area	750mm(60m/min)
Z축 Z-Area	40mm(18m/min)

기계용적 / 기계 + 종반 Machine Size

기계 (가로 X 세로 X 높이)mm	5,000 X 1,500 X 2,000mm
Y축 Y-Area	2,000 X 650 X 910